

Cyngor Cyfreithiol Cymunedol

Gwahoddiadau Ymlaen Llaw i Gyfarfod Agored Tendrau Teulu

9 Mehefin 2008

Copïau o'r cyflwyniad

community
legal advice

- *Bydd y cyflwyniad ar gael i'w lawrlwytho o'n gwefan ar www.legalservices.gov.uk o dan 'CLS' – 'Civil Areas of Work' – 'Family' – 'Areas of Work'.*



Cwmpas y cyflwyniad hwn, yn syml, yw amlinellu'r syniadau sydd gennym ar hyn o bryd. Bydd y manylion/amodau y penderfynir arnynt yn derfynol yn ein dogfennau tendro (mae'n bwysig eich bod yn adolygu'r rhain yn ofalus)

community
legal advice

Cynnwys y cyflwyniad

community
legal advice

- Cefndir Cyngor Cyfreithiol Cymunedol
- Gwasanaeth ffôn presennol
- Contract newydd
- Gweithredu ar wahân i'r Contract Unedig



Beth yw Cyngor Cyfreithiol Cymunedol?

community
legal advice

Gwasanaeth cyngori cyfrinachol rhad ac am ddim a
ariennir gan y llywodraeth

Mae'n darparu cyngor a gwybodaeth gyfreithiol trwy
sawl dull:

- **Ffôn**
- **Ar-lein**
- **Taflenni**

Mae'n cynnwys Cymru a Lloegr



Pwy sy'n ariannu Cyngor Cyfreithiol Cymunedol?

community
legal advice

Comisiwn Gwasanaethau Cyfreithiol

Corff lled-lywodraethol

£2bn o wasanaethau cyfreithiol bob blwyddyn

Noddir gan Y Weinyddiaeth Gyfiawnder

Cyngor dros y Ffôn

community
legal advice

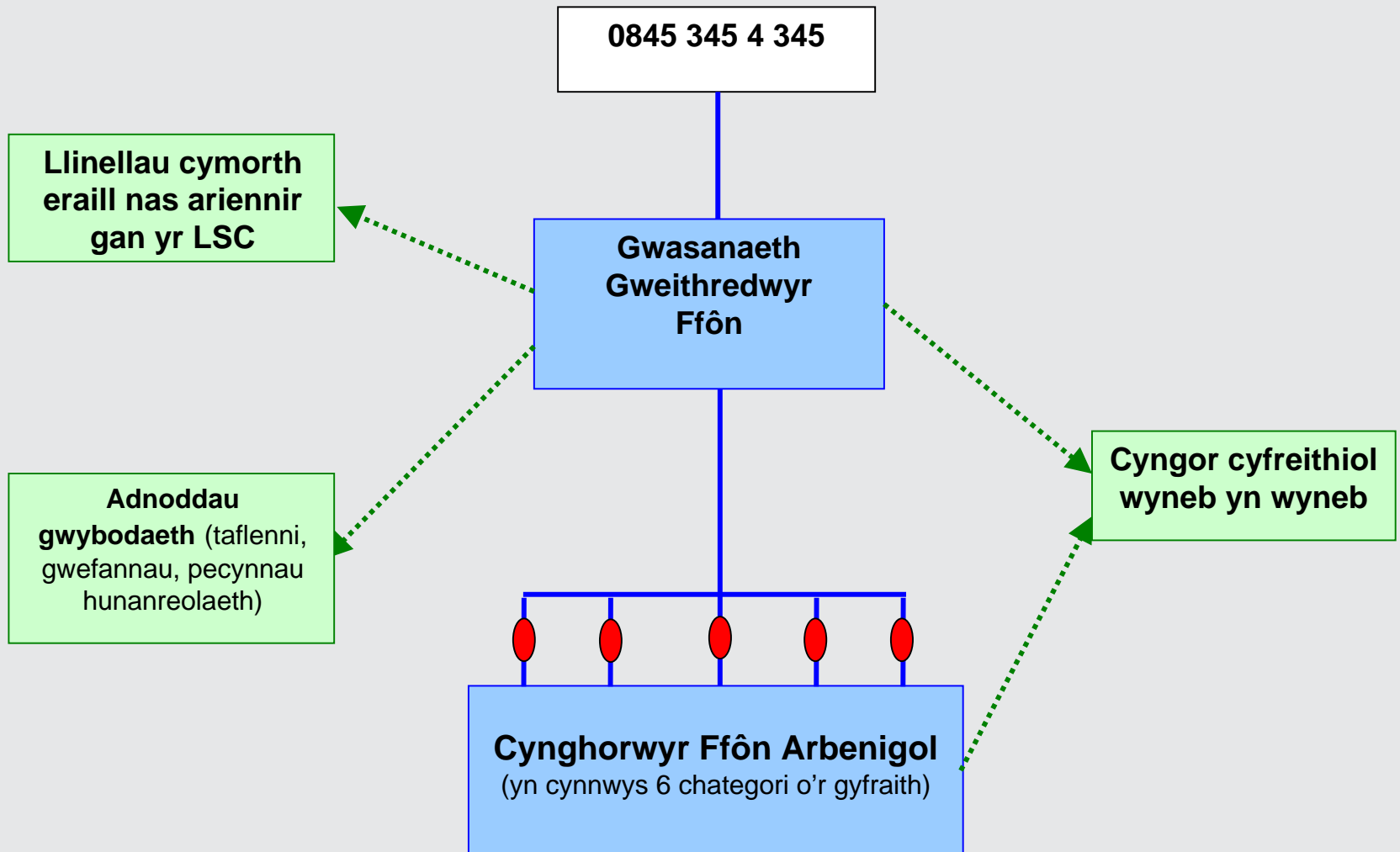
- Lansiodd llinell gymorth genedlaethol ym mis Gorffennaf 2004
- Mae'n cynnig cyngor arbenigol ar faterion Dyled, Tai, Budd-daliadau a Chredydau Treth, Cyflogaeth ac Addysg
- Cynllun Peilot Teulu yn ei le er 1 Hydref 2007

Cyngor dros y Ffôn

community
legal advice

- Ar gyfer cleientiaid sy'n gymwys i gael cymorth cyfreithiol – incwm isel / budd-daliadau, rhaid i gleientiaid lwyddo mewn prawf cymhwyster ariannol i fod yn gymwys
- Rhaid i ddarparwyr gynnal prawf teilyngdod ym mhob achos
- Ar hyn o bryd mae'r gwasanaeth yn gweithredu rhwng 9 a 6.30pm o ddydd Llun i ddydd Gwener (bwriedir agor bob dydd Sadwrn yn hwyrach yn y flwyddyn)
- LSC yn gyfrifol am alwadau i ddarparwyr gwasanaeth

Strwythur y Gwasanaeth





Rôl Gwasanaeth Gweithredwyr Ffôn

community
legal advice

Darperir y gwasanaeth gweithredwyr ffôn gan **bss** ym
Manceinion sy'n:

- Trin pob galwad i 0845 345 4 345
- Ceisio canfod problemau cleientiaid
- Cynnal y prawf cymhwyster ariannol
- Cyfeirio/tynnu sylw cleientiaid at y gwasanaeth mwyaf priodol
- Sicrhau bod cofnod achos y cleient yn cael ei drosglwyddo
- Derbyn atgyfeiriadau o wasanaethau eraill



Rôl Cynghorwyr Ffôn Arbenigol

community
legal advice

- Bydd arbenigwyr yn derbyn galwadau wedi'u hidlo gan bss
- Gwirio bod achos yn addas ar gyfer arian cyhoeddus
- Cyrchu cofnodion achos a gwybodaeth am gleientiaid trwy system ar y cyd
- Ymgymryd ag achos ar ran y cleient
- Trafod ar ran y cleient nes cyrraedd canlyniad
- Cyfeirio at faterion os bydd cynrychiolaeth
- Dylai'r gwaith gael ei wneud yn unol â rheolau'r contract sydd ar gael yn y pecyn tendro

Niferoedd y Galwadau

community
legal advice

- Mae'r CLA wedi cynyddu o fod yn trin tua 5,000 o alwadau y mis ym mis Gorffennaf 2004 i 70,000 o alwadau ym mis Ebrill 2008
- Mae'r Gwasanaeth Gweithredwyr Ffôn yn trin rhwng 30,000 a 36,000 o alwadau y mis
- Cynghorwyr yw'r gweddill sy'n gwneud gwaith achos parhaus



Niferoedd y Galwadau Teuluol

community
legal advice

Mae galwyr â phroblemau teuluol yn gyson yn cyfrif am dros 10% o'r holl alwadau i BSS – tua 3,300 y mis (Mae'r galw hwn heb unrhyw farchnata)

Mae'r cynllun peilot wedi dangos bod 65% o gleientiaid yn gymwys i gael cymorth cyfreithiol

Gwersi o'r Cynllun Peilot

community
legal advice

- Angen am y gwasanaeth
- Gallu rhoi cyngor teuluol dros y ffôn
- Hyd Achos ar gyfartaledd – 66 munud (er bod proffil achosion yn amrywio o fis i fis o hyd)
- Mathau o achosion – yn bennaf plant y gyfraith breifat ac ysgariad

Newid agwedd ers y lansiad – gwneud mwy o waith dros y ffôn erbyn hyn

Gwasanaeth marchnad – proffil cleient gwahanol ac ati




Amcanion

community
legal advice

Mae'r canlynol yn adlewyrchu ein hamcanion cyfredol, a allai newid rhwng nawr a chyhoeddiad y gwahoddiad i dendro.

Bydd yr Amcanion Terfynol i'w gweld yn yr IFA (dylech edrych arno pan fydd ar gael a'i astudio yn ofalus)




Am beth rydym yn chwilio?

community
legal advice

Cyngor arbenigol dros y ffôn sy'n werth da iawn am arian

Darparwyr sy'n gallu:

- 1.Cynyddu nifer y cynghorwyr
- 2.Darparu goruchwylwyr – sicrhau ansawdd y gwaith




Am beth rydym yn chwilio?

community
legal advice

Darparwyr sy'n gallu:

3. Rheoli eu contract gyda chyn lleied o gymorth gan yr LSC ag sy'n bosibl
4. Gweithio gyda'r gwasanaeth gweithredwyr ffôn yn rhagweithiol i gynyddu gwerth am arian a boddhad cleientiaid
5. Yr Iaith Gymraeg: Yn ysbryd Deddf yr Iaith Gymraeg 1993, tendro ar gyfer darpariaeth arbenigwyr Cymraeg eu hiaith. Er nad oes rhaid i weithwyr achos weithio yng Nghymru, mae angen iddynt feddu ar wybodaeth dda am y materion sy'n berthnasol i Gymru

Gall ymgeiswyr ddewis tendro am wasanaeth yn Gymraeg neu beidio; mae'n ddewisol.



Oriau Gwirioneddol / Disgwyliedig o Gyngor Arbenigol dros y Ffôn

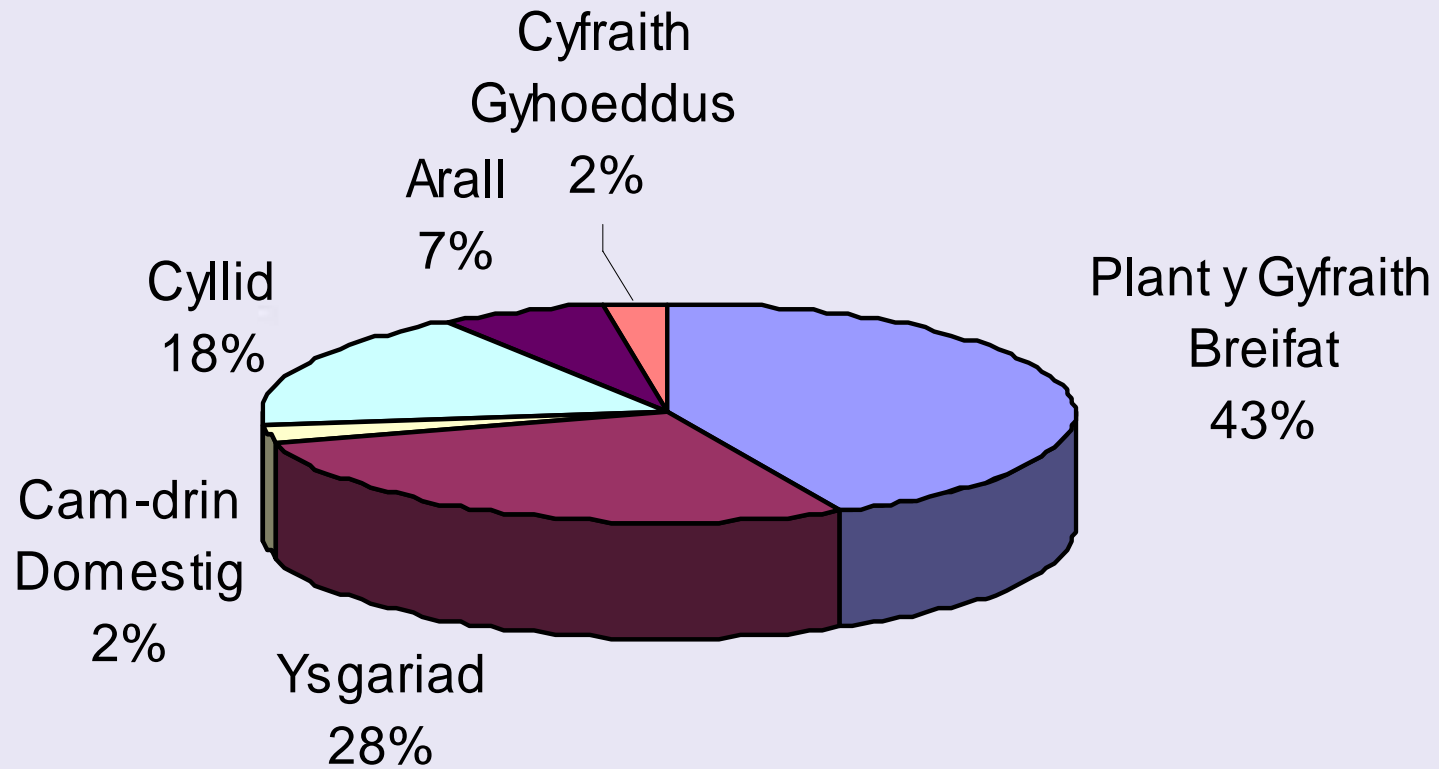
- 38,711 o achosion teuluol wedi'u trin gan BSS yn y flwyddyn ariannol 07/08
- Tuedd esgynnol
- Gan ddefnyddio ffigurau'r cynllun peilot ar gyfer cymhwyster a hyd achos ar gyfartaledd, gallwn ragweld yr angen tebygol am gyngor arbenigol
- Galwadau Teuluol yn debygol o gynyddu ar ôl i ni gyhoeddi bod CLA ar gael mewn 6 chategori


Nifer Gwirioneddol / Disgwyliedig yr oriau o gyngor arbenigol

	Rhag 08 – Mawrth 09	Ebrill 09 – Mawrth 10	Ebrill 10 – Mawrth 11	Ebrill 11 – Mawrth 12
Oriau Cyngor Arbenigol	19,100	57,900	59,500	62,200
Cynghor- wyr (Canllaw yn unig)	52	53	54	57

Cymysgedd Disgwyliedig o Achosion

community
legal advice






Cyfnod a phris y contract

community
legal advice

Yn chwilio am sefydliadau –

Yn fanteisiol yn economaidd (yn cynnig arbedion maint a hyblygrwydd)



Cyfnod a phris y contract

community
legal advice

Disgwyl derbyn Tendr am gontract dros ddwy flynedd o leiaf
Byddwn yn dewis y cynnig sy'n fwyaf manteisiol yn economaidd

Mae angen i gynigion gael eu seilio ar gyfradd fesul awr a chynnwys
y gorbenion i gyd gan gynnwys adeiladau, gwaith gweinyddol,
rheolaeth teleffoni a TG. Ni fydd yn talu am alwadau allan

Cynllun Tyfu Fesul Cam

community
legal advice

Bydd gan gontractau newydd gynllun tyfu fesul cam i adlewyrchu proses recriwtio a hyfforddi ar gyfer cynghorwyr arbenigol newydd

Byddwn yn trafod cynlluniau gweithredu â phob un o'r cynigwyr buddugol

Bydd y broses dendro yn ffafrio sefydliadau sy'n gallu dangos hyblygrwydd wrth gynyddu nifer y cynghorwyr yn gyflym



Safonau Ansawdd

community
legal advice

Rhaid i oruchwylwyr cyfreithiol allu dangos cymhwysedd, lled a dyfnder profiad


Rhaid i oruchwylwyr ddangos sut y byddant yn cynnal y lefel hon o brofiad

Caiff darparwyr eu cymharu yn erbyn ei gilydd i wirio proffil gwaith – disgwylir i'r rhai sydd allan o broffil ymchwilio a gweithredu

Gofynion TG

community
legal advice

- Disgwylir i'r darparwyr arbenigol weithio gyda'r Gwasanaeth Gweithredwyr Ffôn i gyrchu system rheoli un achos i drosglwyddo data cleientiaid pan gaiff cleientiaid eu hatgyfeirio
- Bydd y fanyleb dechnegol i gyrchu hyn i'w gweld yn y pecyn tendro
- Rhaid i bob cynghorydd gael mynediad i ffôn a chyfrifiadur personol gyda mynediad i'r rhyngwyd




Rheoli a Monitro Contractau

community
legal advice

Bydd yr LSC yn disgwyl adroddiadau uchafbwyntiau misol yn erbyn cyfres o ddangosyddion perfformiad allweddol, er enghraifft:

- Nifer yr achosion a gofrestrwyd
- Faint o amser a dreulir yn rhoi cyngor
- Amser a dreulir ar y system ac amser sydd ar gael
- Nifer y canlyniadau llwyddiannus
- Nifer yr atgyfeiriadau a wnaed
- Nifer y cwynion

Disgwylir ymagwedd ragweithiol i reoli contractau gan nodi problemau cyn i'r LSC ei wneud felly



Rheoli a Monitro Contractau

community
legal advice

Disgwylir i chi fonitro perfformiad trwy:

- Adborth cleientiaid
- Eich gallu i reoli rota staff a chydbwyso amser cynghorwyr rhwng cleientiaid newydd a rheolaidd
- Rhoi adborth i a chydweithredu â **bss** a'r LSC
- Samplu achosion ar hap mewn system rheoli achosion
- Canlyniadau ansawdd

Gweithio gyda'r LSC

community
legal advice

- Datblygu gwasanaeth
- hyblyg i newid
- Parod i dyfu yn unol â'r galw am wasanaeth
- Trosglwyddo arbedion ychwanegol i'r LSC
- Gweithio gyda ni i wella boddhad cleientiaid a gwerth am arian
- Nodi achosion materion a chamau adferol
- Ein cynorthwyo gyda marchnata, darparu astudiaethau achos a drafftio gwybodaeth ar gyfer erthyglau papur newydd

Cwestiynau cyffredin

community
legal advice

A fyddwch yn derbyn cynigion sy'n cynnwys isgontractio?

Byddwn

A fyddwch yn dewis y cynnig rhataf?

Na fyddwn, byddwn yn asesu ansawdd y cynigion ac wedyn yn asesu pris y cynigion hynny sy'n diwallu ein gofynion ansawdd.

Byddwn yn cloriannu ansawdd a phris/gwerth – manylion i ddilyn yn y pecyn tendro.



Cwestiynau Cyffredin

community
legal advice

A fyddwch yn rhoi credyd ar gyfer cynigion ‘Gwerth Ychwanegol’?

Byddwn, gan gynnwys (ond ddim yn gyfyngedig i):

- Hyfforddi cynghorwyr
- Cyflogi siaradwyr ieithoedd gwahanol lle disgwylir galw gan gleientiaid

Cwestiynau Cyffredin

community
legal advice

Nid oes gennym yr holl staff sydd eu hangen arnom ond gallwn recriwtio

Dim problem ond:

- Mae angen dangos bod eich cynllun recriwtio yn realistig



Cwestiynau Cyffredin

community
legal advice

A fyddwch yn nodi pa system rheoli achos y mae'n rhaid i ni ei chael?

Na fyddwn, rydych yn rhydd i ddefnyddio beth bynnag sy'n ateb eich anghenion (byddwn yn rhoi opsiwn o fformatau ffeil i chi y mae'n rhaid i'ch system eu derbyn ar gyfer trosglwyddo data cleientiaid o'r Gwasanaeth Gweithredwyr Ffôn).

Amserlen (1) - 2008

community
legal advice

- Mae'r canlynol yn cynrychioli ein hamserlen arfaethedig.

Rydym yn cadw'r hawl i newid y dyddiadau hyn

- Hysbysiad a Dogfennau Tendir – dyddiad yn amodol ar gadarnhad a bydd yn cael ei gyhoeddi ar ein gwefan yn fuan
- Derbyng ceisiadau – 28 Diwrnod yn ddiweddarach

Camau nesaf yn cynnwys:

- Asesu Ffurflen Meini Prawf Eithrio (Pasio/Methu)
- Asesu ceisiadau yn erbyn Meini Prawf Hanfodol

Amserlen (2) - 2008

community
legal advice

- Asesu ceisiadau Meini Prawf Dymunol
- Agor Amlenni wedi'u selio sy'n cynnwys Cynigion Pris
- Cyfweliadau/ymweliadau â safleoedd (Ile'r ystyrir eu bod yn angenrheidiol)
- Gwerthuso terfynol ymgeiswyr o'r rhestr fer
- Cyflwyno darpar ymgeiswyr buddugol i'r Panel Tendro a Rhoi Contract(au)
- Arwyddo Contract(au)
- Dyddiad dechrau'r contract



Gwahoddiad ymlaen llaw i ganllawiau tendro

community
legal advice

- Dylech e-bostio cwestiynau at family@legalservices.gov.uk

Dyddiad cau ar gyfer cwestiynau – 27 Mehefin
2008

- Disgwylir i atebion gael eu postio ar wefan LSC yn yr adran Tendrau – yr wythnos yn dechrau 14 Gorffennaf 2008
- Ni allwn ateb ceisiadau neu gwestiynau unigol yn gyfrinachol – bydd pob ateb yn cael ei bostio a bydd ar gael i bawb ar y wefan
- Rhaid i'r broses dendro fod yn agored a thryloyw

- **Diolch. Unrhyw gwestiynau?**